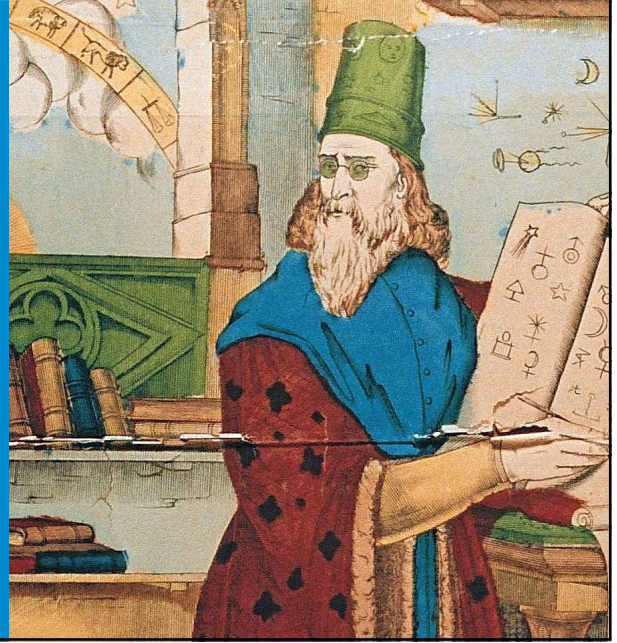


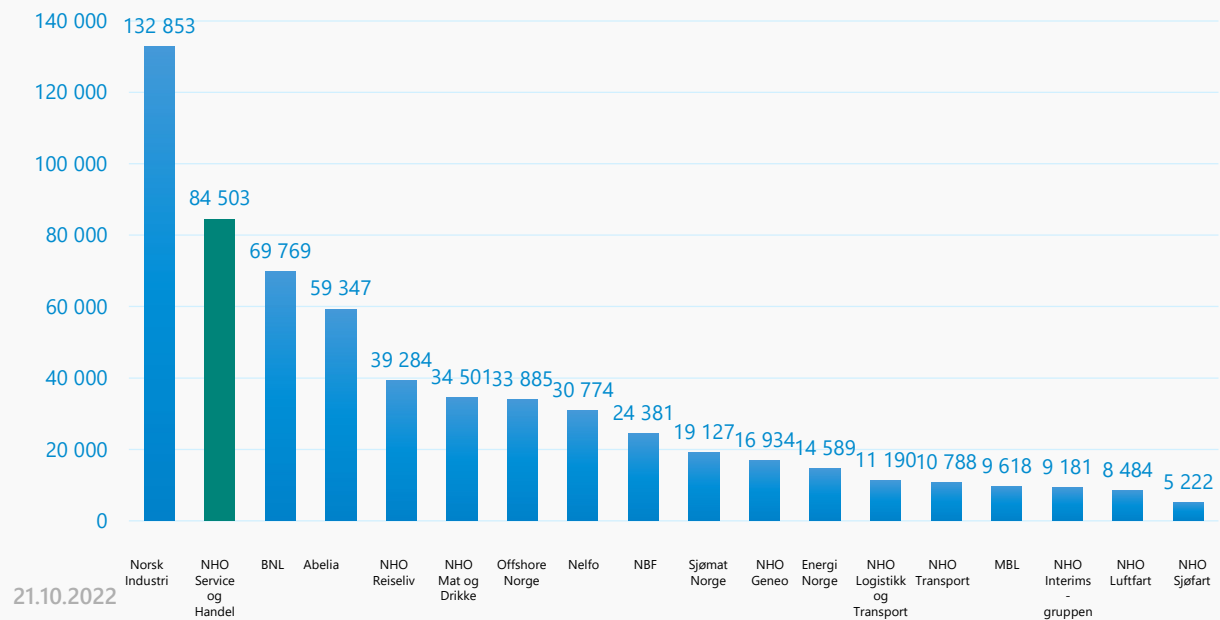
Fremtidens renholdsbransje

Ingeborg Malterud, fagsjef NHO Service og Handel
20.10.2022



1

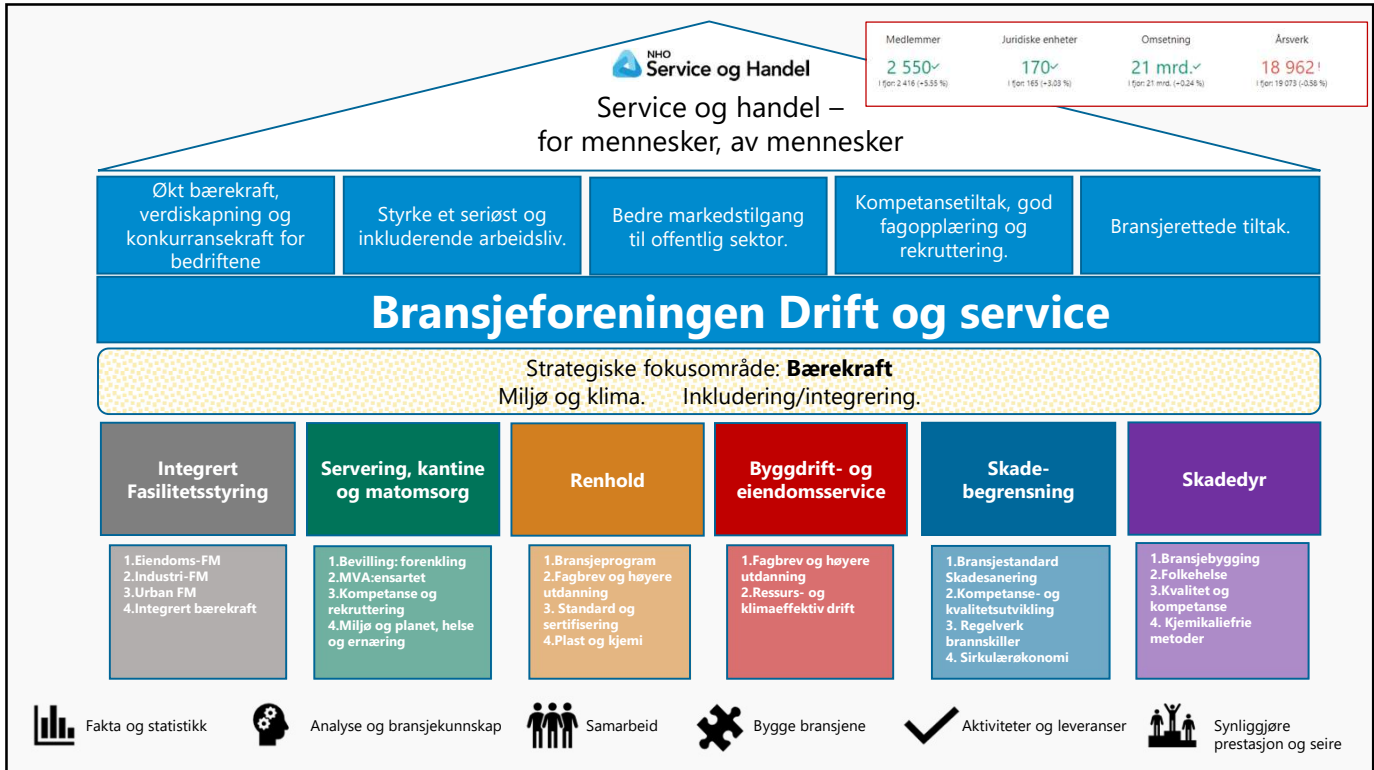
Årsverk pr landsforening i NHO



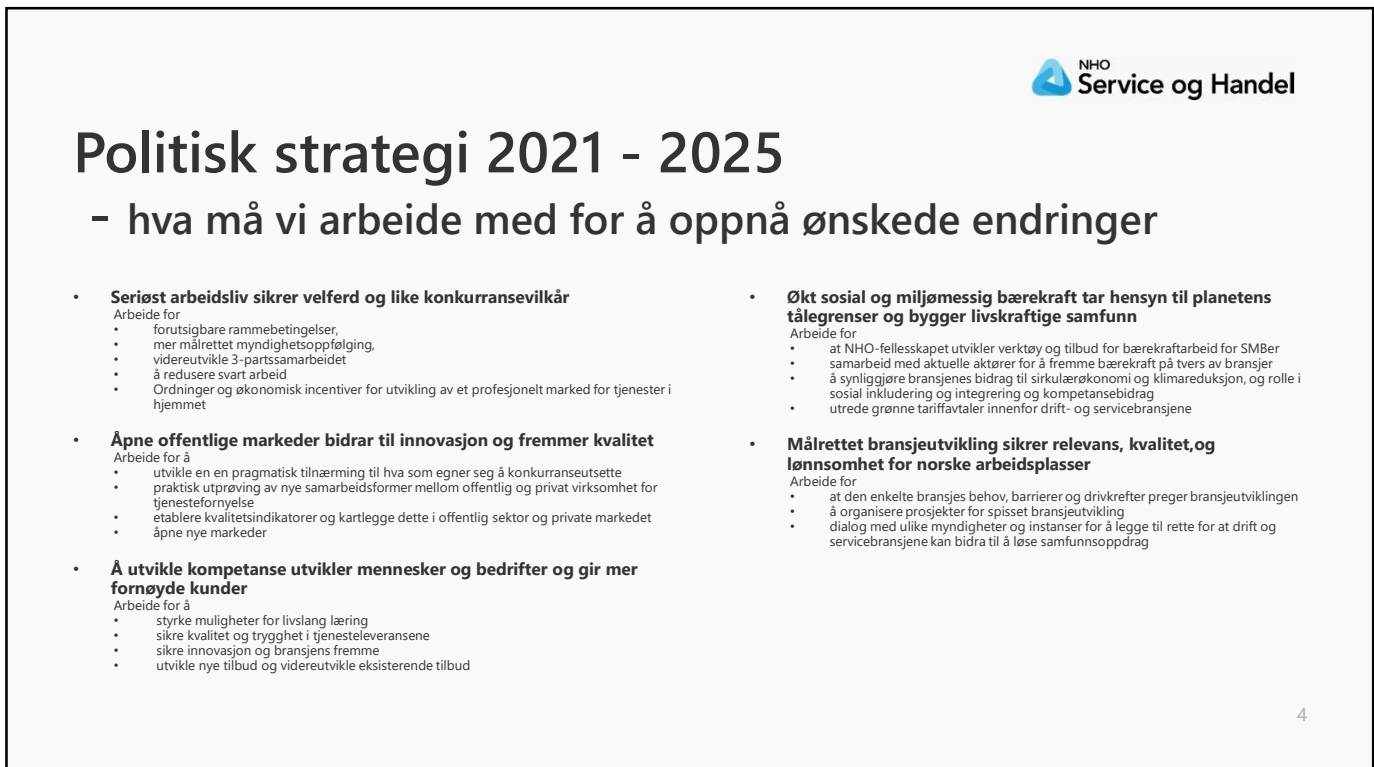
21.10.2022

2

2



3



4

- Rammebetingelser for å drive (service)næring i Norge
- Norgesmodellen for offentlige anskaffelser og regjeringens handlingsplan mot arbeidslivskriminalitet
- Sammensetting av bedriftsmarkedet



5

5

- Godkjenningsordning, HMS-kort, oppdra kundene, prispress, allmenngjøring....
- Fremtiden handler også om å bevare
- Innovasjon handler også om å tviholde
- Gjentakende revitalisering for fremtidens renholdsbransje



6

6

- Europeisk renholdsbransje:
- EUs arbeid med Social Dialogue UNIEuropa og EFCI
- Arbeidskraftunderskudd
- Tech tech tech ...
- Doble fagbrev, med tech på topp?



7

7

- Lokal forankring er en gigatrend
- Tjenestektorens plass i dette



«Ingen kan gjøre alt, men alle kan gjøre noe»

På bakgrunn av dette har vi valgt ut 5 av de 17 målene, der vi ser at vi bidrar til noen av delmålene.

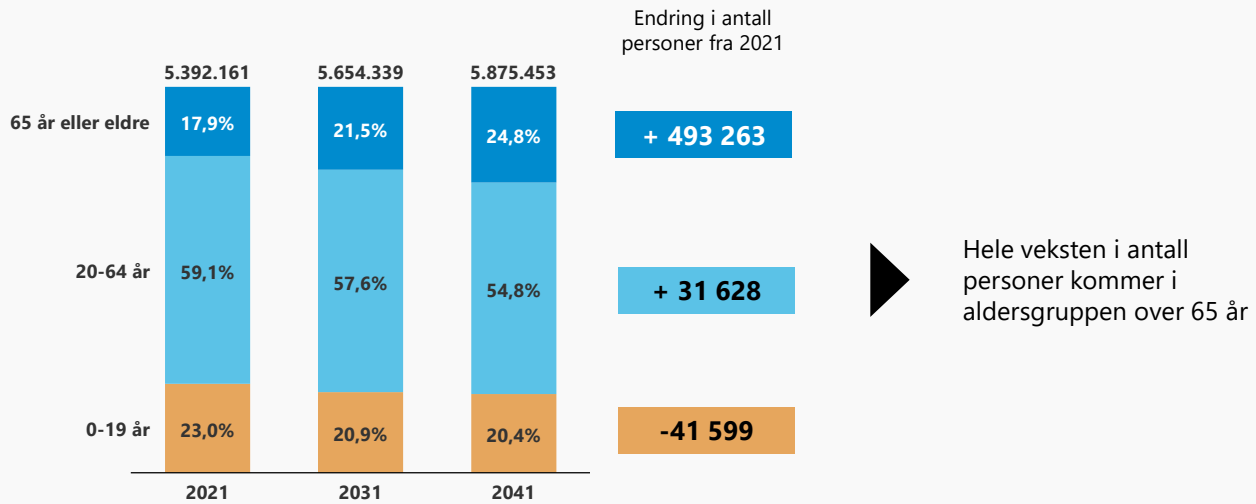


Bærekraftsrapport BB ServiceSystem SF AS

8

En annen gigatrend: I 2041 er det nesten 500.000 flere personer over 65 år i Norge enn i dag

NHO
Service og Handel



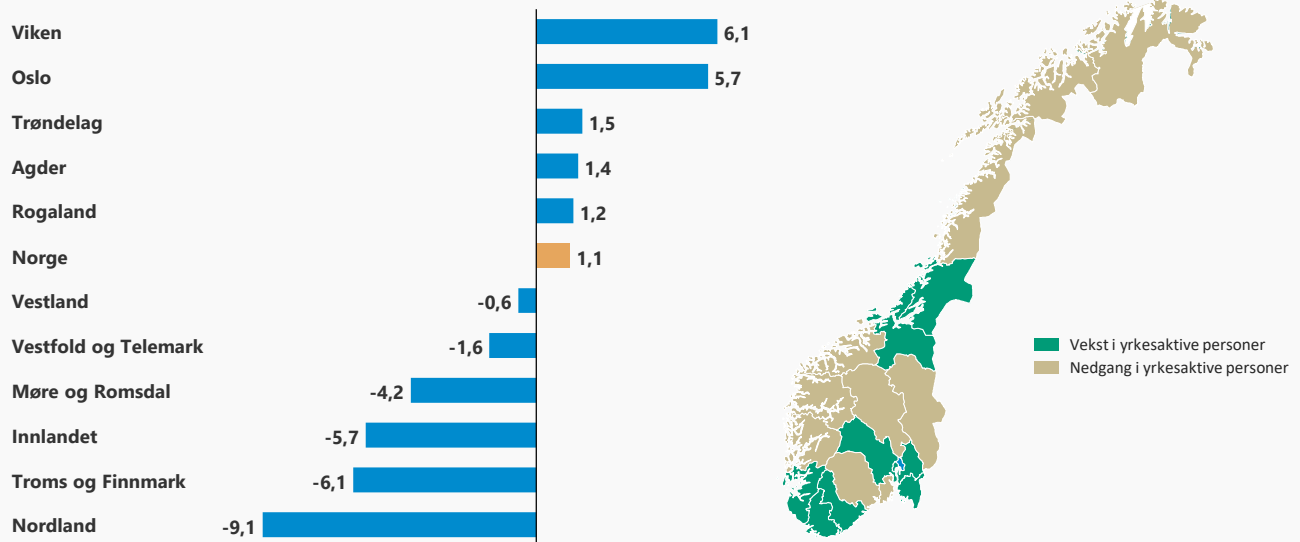
Kilde: SSB 12881: Framskrevet folkeemngde 1. januar

9

9

6 fylker får en reduksjon i antall yrkesaktive i 2042

NHO
Service og Handel



Kilde: SSB

10

10

Kommunene får ulike utfordringer



141 kommuner (**40%**) får nedgang i befolkningen

249 kommuner (**70 %**) får nedgang i antall personer i yrkesaktiv alder

154 kommuner (**43%**) vil majoriteten av befolkningen være utenfor yrkesaktiv alder

I alle kommuner bortsett fra **1** vil veksten i befolkningen i ikke yrkesaktiv alder være høyere enn veksten i den yrkesaktive delen av befolkningen

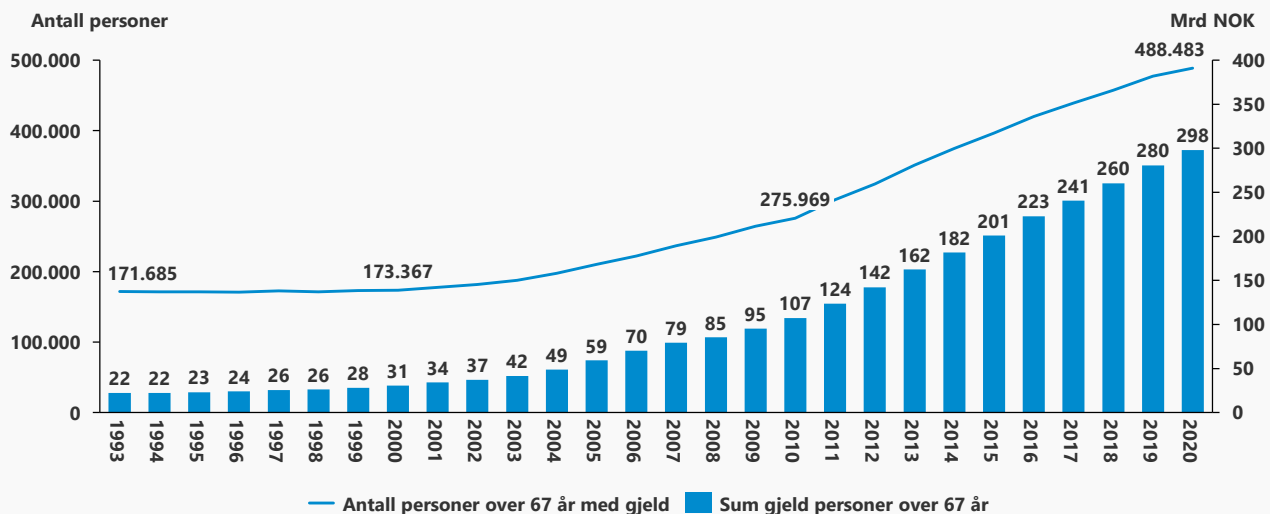
11

11

De eldste har aldri hatt større gjeld og ønsker i større grad å bruke penger



Antall personer over 67 år med gjeld og samlet gjeld i mrd NOK for personer over 67 år



Kilde: SSB 08589: Bruttoformue, nettoformue og gjeld

12

12

- Renhold er helt sentralt for å holde samfunnet i gang
- Det leveres i alle landets kommuner
- Folkehelsebidraget er enormt
- Økt offentlig –privat samarbeid – også i hjemmemarkedet?
- Økt inkludering i arbeidslivet
- Konkrete bærekraftsbidrag for økt konkurransekraft

NHO
Service og Handel



13

13

- Sterkt partssamarbeid – også på fremtidens områder.

Takk for meg!

NHO
Service og Handel

NHO
Service og Handel



NORSK ARBEIDSMANDSFORBUND

14

14